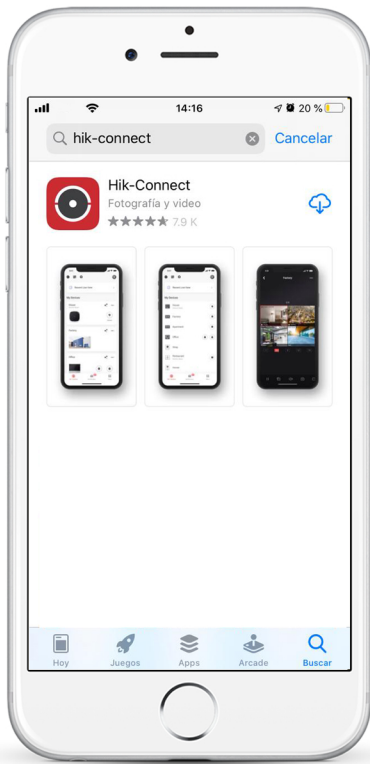




**SEGURIDAD MONITOREADA**

**INSTRUCTIVO DE INSTALACIÓN  
Y CONFIGURACIÓN  
HIK CONNECT  
(por enlace)**



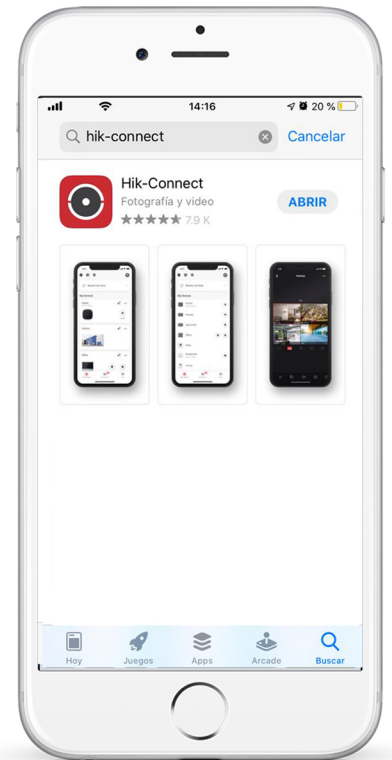


# 01

## DECARGA

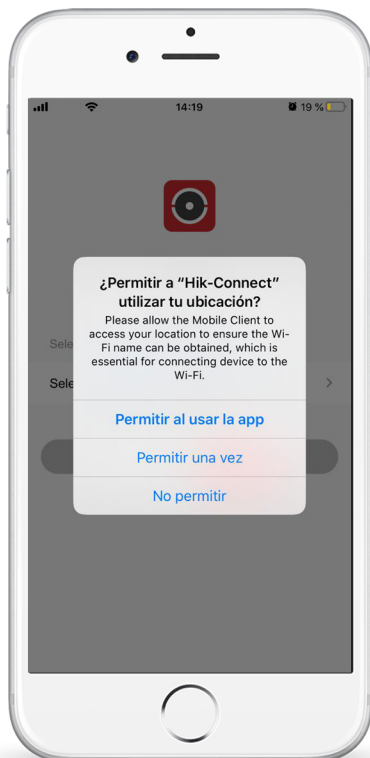


Seleccioná la aplicación Hik-Connect para poder **INSTALAR/DESCARGAR**



# 02

ABRÍ la aplicación



# 03

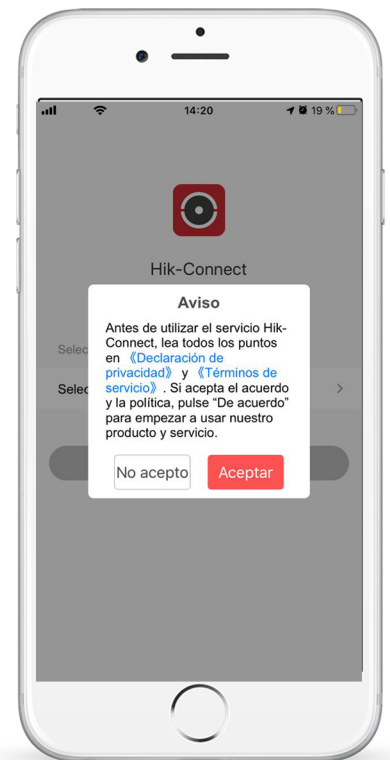
## PERMITIR



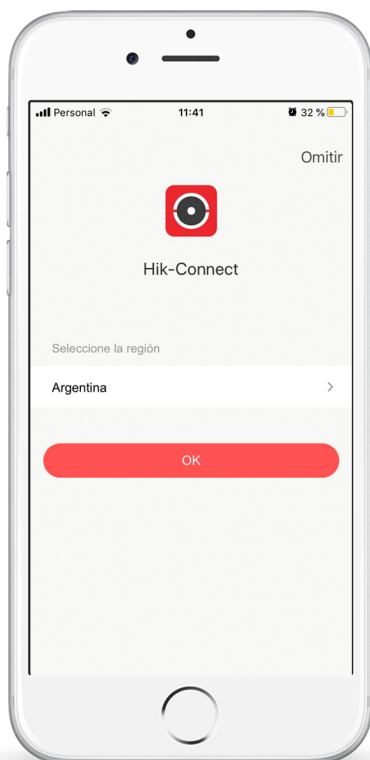
a Hik Connect todos los accesos



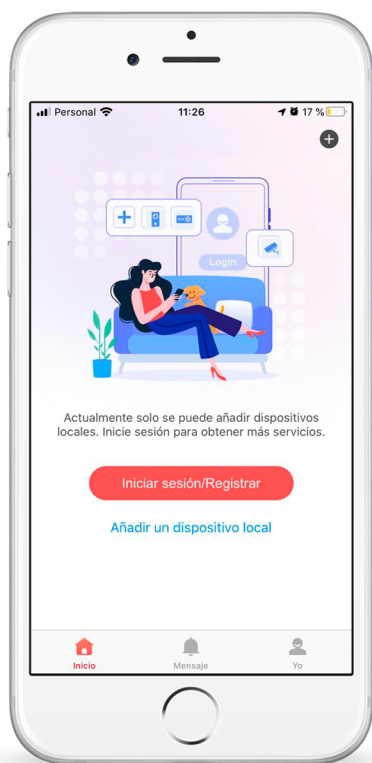
## 04 INICIAR AHORA



## 05 ACEPTAR los términos de servicio



## 06 SELECCIONAR el país y confirmar OK



# 07



## Añadir un dispositivo local

# 08

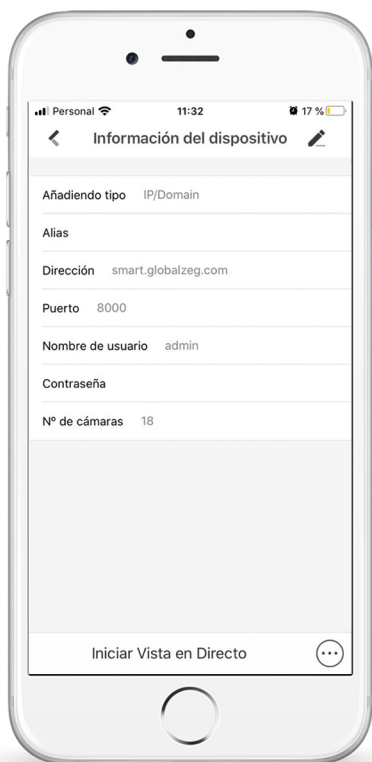
## SELECCIONAR la opción **REGISTRAR** y luego **ACEPTAR**

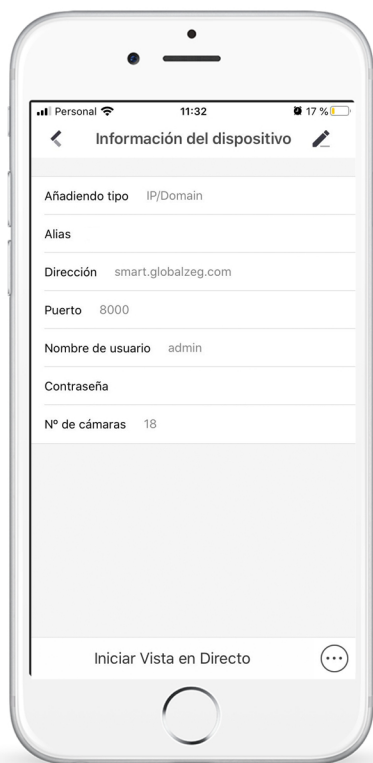


# 09



## INGRESAR los datos otorgados por el operador



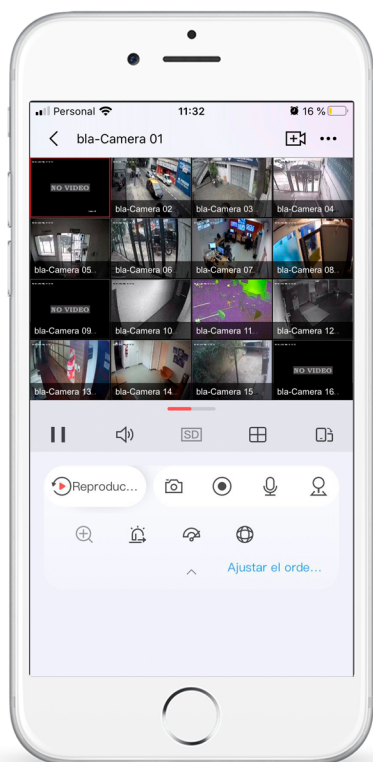


# 10

Finalizada la carga de datos

**SELECCIONAR**

**Iniciar Vista en Directo**



# 11

Una vez finalizado el proceso accederá a la visualización de la/s cámara/s.

**Para realizar esta gestión sin la asistencia** de un técnico enviar un email a **calidad@globalzeg.com**



**SI TENÉS DUDAS O CONSULTAS**

**COMUNICATE CON NOSOTROS  
Y TE ASESORAMOS A LA BREVEDAD**

**[www.GLOBALZEG.com](http://www.GLOBALZEG.com)**

**0810.888.8934**